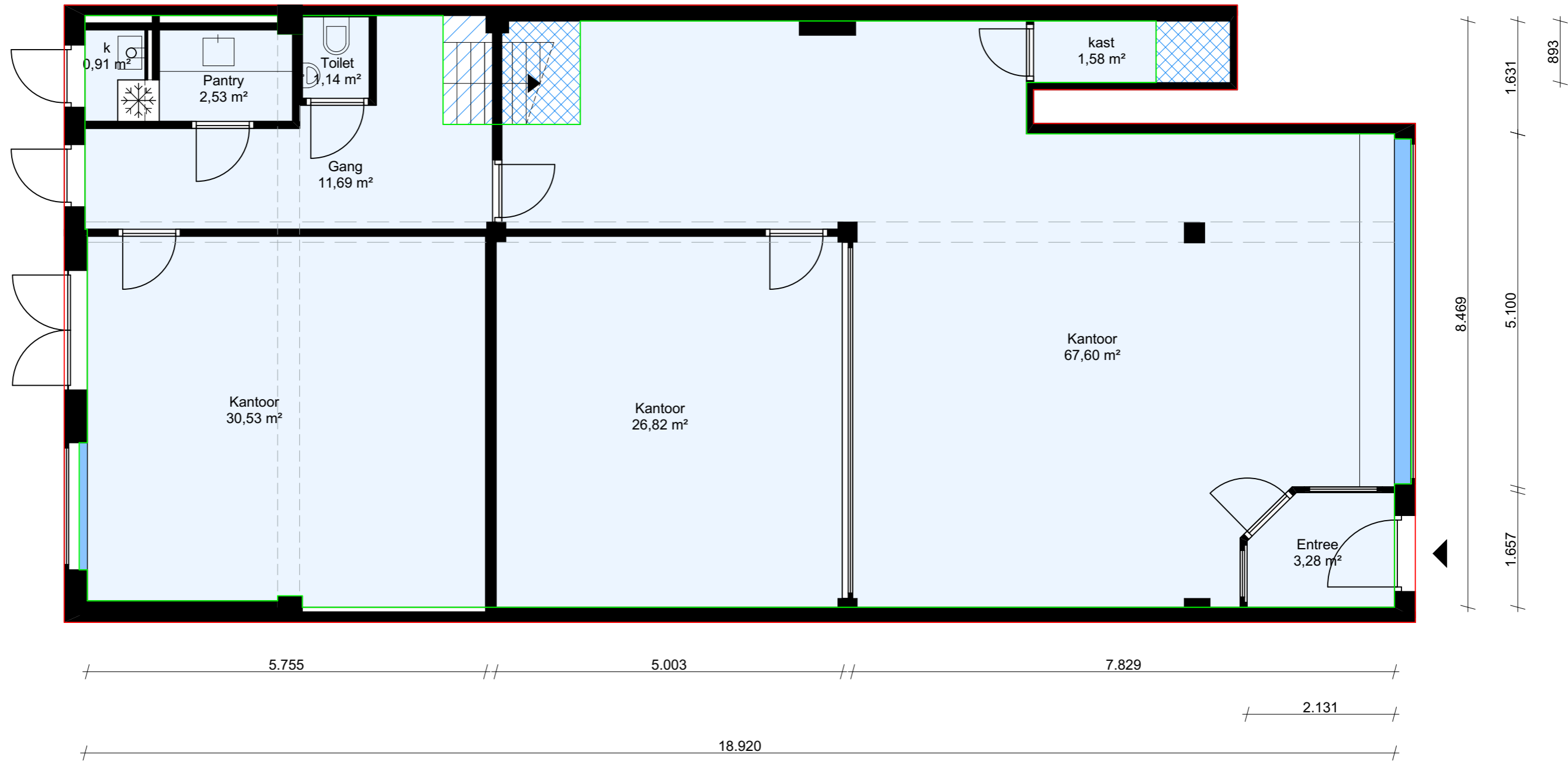
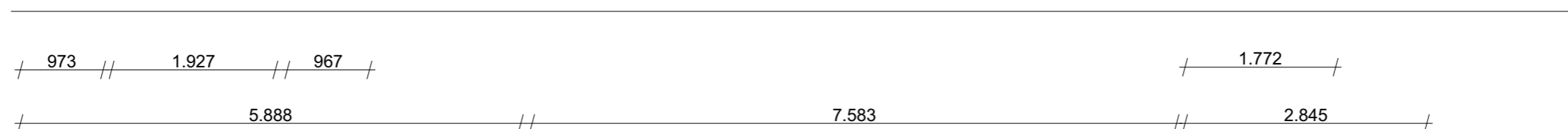


- Bruto vloeroppervlak (BVO)
- Netto vloeroppervlak (NVO)
- Verhuurbaar vloeroppervlak (VVO)
- Stahoogte <1,50 m
- Verticaal verkeer
- Glaslijncorrectie
- Gebouw gebonden buitenruimte
- k Kast
- CV CV
- GH Gashaard



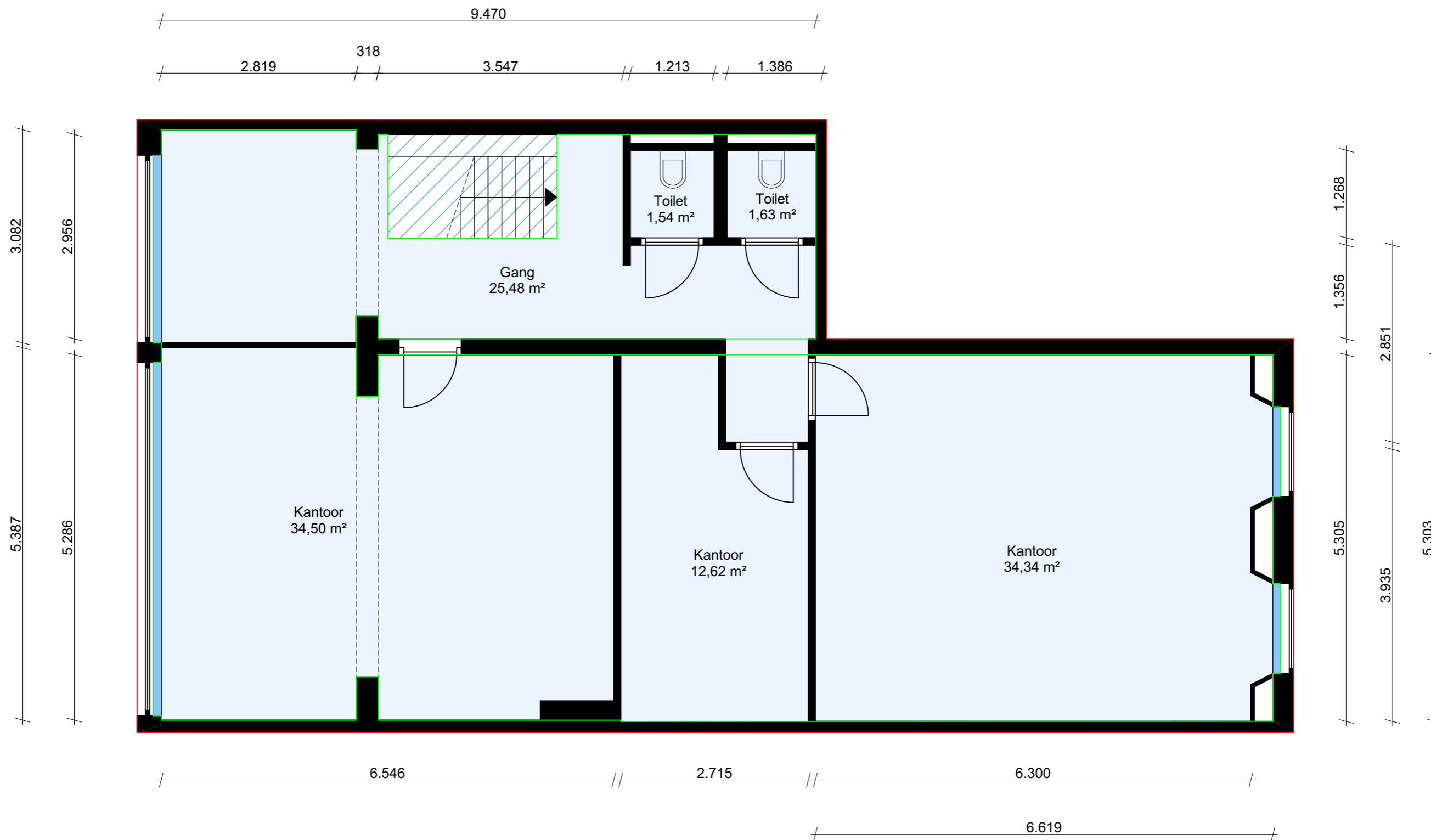
Vanwege de aftimmering aan de voorgevel (diepe vensterbank) is aangenomen dat de begrenzende opgaande scheidingsconstructie gelijk loopt aan die van de voordeur.

Laan van Meerdervoort 100 | Den Haag | Begane grond | NVO = 146 m² | VVO = 152 m² | Geb. geb. buitenruimte = 0,00 m² | BVO = 168 m² | H = 3,07 m

Deze meting is conform NEN 2580. De NVO betreft de oppervlakte gemeten op vloerniveau, tussen de begrenzende opgaande scheidingsconstructies van de afzonderlijke ruimten. Bij de VVO wordt waar gelijke gebruiksfuncties aan elkaar grenzen, gemeten tot het hart van de desbetreffende scheidingsconstructie. Bij raamopeningen wordt gemeten tot aan binnenzijde glas (glaslijncorrectie). BVO is indicatief.

Ondanks een zorgvuldige verwerking van gegevens kunnen er geen rechten aan deze plattegrond worden ontleend. (Maatvoering in millimeters)




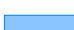
- Bruto vloeroppervlak (BVO)
- Netto vloeroppervlak (NVO)
- Verhuurbaar vloeroppervlak (VVO)
- Stahoogte <1,50 m
- Verticaal verkeer
- Glaslijncorrectie
- Gebouw gebonden buitenruimte
- k Kast
- CV CV
- GH Gashaard



Laan van Meerdervoort 100 | Den Haag | 1e verdieping | NVO = 110 m² | VVO = 111 m² | Geb. geb. buitenruimte = 0,00 m² | BVO = 127 m² | H = 3,34 m

Deze meting is conform NEN 2580. De NVO betreft de oppervlakte gemeten op vloerniveau, tussen de begrenzende opgaande scheidingsconstructies van de afzonderlijke ruimten. Bij de VVO wordt waar gelijke gebruiksfuncties aan elkaar grenzen, gemeten tot het hart van de desbetreffende scheidingsconstructie. Bij raamopeningen wordt gemeten tot aan binnenzijde glas (glaslijncorrectie). BVO is indicatief.

Ondanks een zorgvuldige verwerking van gegevens kunnen er geen rechten aan deze plattegrond worden ontleend. (Maatvoering in millimeters)

-  Bruto vloeroppervlak (BVO)
-  Netto vloeroppervlak (NVO)
-  Verhuurbaar vloeroppervlak (VVO)
-  Stahoogte <1,50 m
-  Verticaal verkeer
-  Glaslijncorrectie
-  Gebouw gebonden buitenruimte
-  Kast
-  CV
-  Gashaard

